

Répartiteur compact AS-Interface pour câble profilé AS-i
IP 67/68/69K, 8 A max.



Caractéristiques techniques générales

Type d'appareil		accessoires AS-Interface
Fonction		fonction de répartition pour câble plat AS-i
Tension de service selon spécification AS-Interface	V	26,5 ... 31,6
courant d'emploi valeur assignée	A	8
Remarque		le câble ne doit pas se terminer dans la dérivation

Raccordements/ Bornes

type du raccordement électrique		technique prise vampire pour câble plat AS-Interface
---------------------------------	--	--

Caractéristiques mécaniques

Type de fixation		fixation par vis
couple de serrage des vis de fixation	N·m	1,65 ... 1,65
Contacts Charge admissible max.	A	12

Conditions ambiantes

température ambiante	°C	-25 ... +75
température ambiante à l'entreposage	°C	-25 ... +85
Degré de protection		IP67/68/69K

Certificats/ homologations

General Product Approval	EMC	Declaration of Conformity	Shipping Approval
--------------------------	-----	---------------------------	-------------------



[Miscellaneous](#)



Shipping Approval	other
-------------------	-------



[Confirmation](#)

Autres informations

Information- and Downloadcenter (Catalogues, Brochures,...)

<https://www.siemens.com/ic10>

Industry Mall (système de commande en ligne)

<https://mall.industry.siemens.com/mall/fr/fr/Catalog/product?mlfb=3RK1901-2NN10>

Générateur CAx en ligne

<http://support.automation.siemens.com/WW/CAXorder/default.aspx?lang=en&mlfb=3RK1901-2NN10>

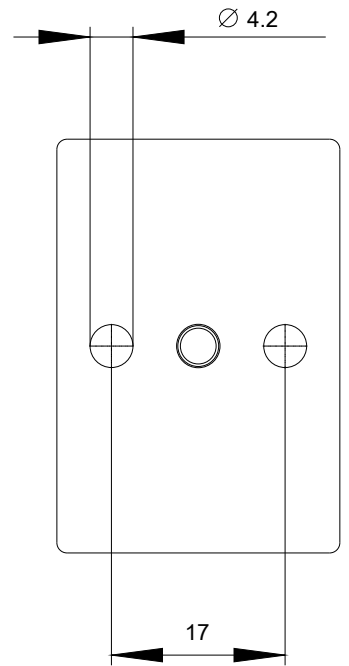
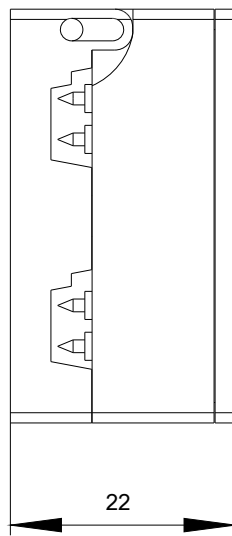
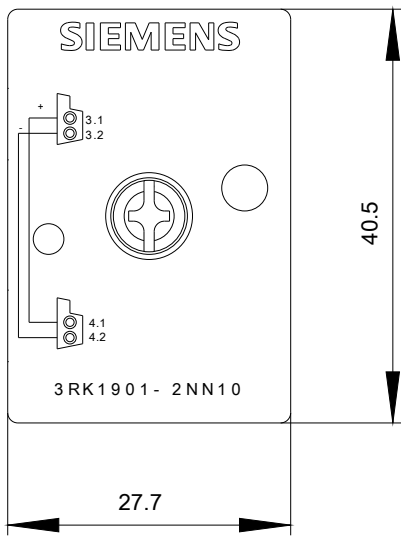
Service&Support (manuels, certificats, caractéristiques, questions fréquentes FAQ, etc.)

<https://support.industry.siemens.com/cs/ww/fr/ps/3RK1901-2NN10>

Banque de données images (photos des produits, schémas cotés 2D, modèles 3D, schémas des connexions, macros

EPLAN, ...)

http://www.automation.siemens.com/bilddb/cax_de.aspx?mlfb=3RK1901-2NN10&lang=en



dernière modification :

04-11-2020