

Dérivation M12 AS-Interface U\_ASI sans Uaux, avec connecteur femelle M12



Caractéristiques techniques générales		
Type d'appareil		accessoires AS-Interface
version du produit		Départ AS-i M12
Fonction		transition câble plat AS-i à M12
Tension de service selon spécification AS-Interface	V	26,5 ... 31,6
Nombre connecteurs femelles		1
Raccordements/ Bornes		
type du raccordement électrique		technique prise vampire pour câble plat AS-Interface
AS-Interface		
• Raccordement		1x connecteur femelle M12
Entrées		
Entrées brochage		1 = AS-i "+" 3=AS-i "-"
Caractéristiques mécaniques		
Type de fixation		fixation par vis
Contacts Charge admissible max.	A	2
Conditions ambiantes		
température ambiante	°C	-25 ... +60

température ambiante à l'entreposage	°C	-25 ... +85
Degré de protection		IP67

### Certificats/ homologations

General Product Approval	Shipping Approval	other
--------------------------	-------------------	-------



[Confirmation](#)

### Autres informations

**Information- and Downloadcenter (Catalogues, Brochures,...)**

<https://www.siemens.com/ic10>

**Industry Mall (système de commande en ligne)**

<https://mall.industry.siemens.com/mall/fr/fr/Catalog/product?mlfb=3RX9801-0AA00>

**Générateur CAx en ligne**

<http://support.automation.siemens.com/WW/CAXorder/default.aspx?lang=en&mlfb=3RX9801-0AA00>

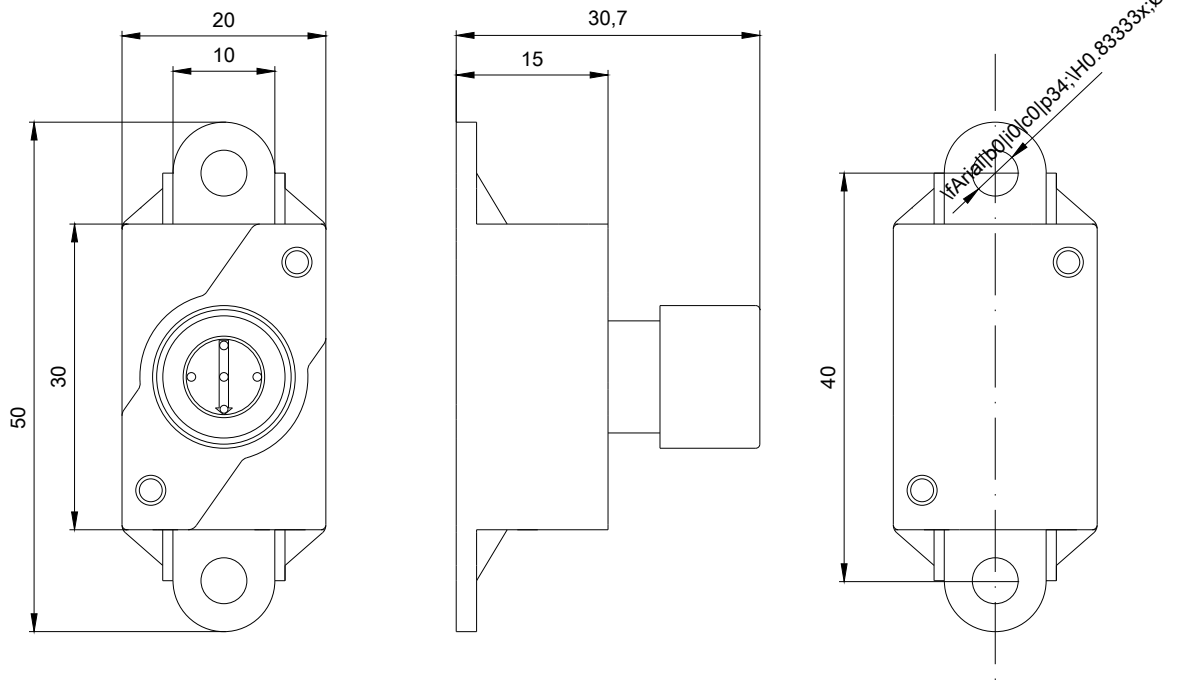
**Service&Support (manuels, certificats, caractéristiques, questions fréquentes FAQ, etc.)**

<https://support.industry.siemens.com/cs/ww/fr/ps/3RX9801-0AA00>

**Banque de données images (photos des produits, schémas cotés 2D, modèles 3D, schémas des connexions, macros**

**EPLAN, ...)**

[http://www.automation.siemens.com/bilddb/cax\\_de.aspx?mlfb=3RX9801-0AA00&lang=en](http://www.automation.siemens.com/bilddb/cax_de.aspx?mlfb=3RX9801-0AA00&lang=en)



dernière modification :

04-11-2020